

# PRÊT EXPOSITION



## PANORAMA DE L'ARCHITECTURE XX<sup>E</sup> ET XXI<sup>E</sup> SIÈCLES EN PYRÉNÉES-ATLANTIQUES

Auteur CAUE 64

Propriétaire CAUE 64

Année 2020

64 Pyrénées-Atlantiques  
**c|a.u.e**  
Conseil d'architecture, d'urbanisme  
et de l'environnement

## THÈME

Dans le cadre de sa mission de sensibilisation, le CAUE des Pyrénées-Atlantiques, a initié un panorama de la production architecturale en Pyrénées-Atlantiques et sélectionne depuis septembre 2016, des bâtiments, des aménagements ou des ensembles urbains significatifs des XX<sup>e</sup> et XXI<sup>e</sup> siècles afin de les porter à la connaissance de tous. Sous forme de fiches détaillées, publiées mensuellement sur le site internet [www.caue64.fr](http://www.caue64.fr), ce projet a pour objet de montrer et de promouvoir les réalisations locales garantes d'une certaine qualité architecturale, urbanistique ou paysagère.

Pour valoriser ce travail, le CAUE 64 a créée, en janvier 2020, l'exposition *Panorama de l'architecture XX<sup>e</sup> et XXI<sup>e</sup> siècles en Pyrénées-Atlantiques* en reprenant les fiches sous forme de panneaux pour pouvoir les présenter au public dans différents lieux culturels. De la médiathèque à la cabane d'estive, du foyer rural à la centrale hydroélectrique... l'exposition présente une vingtaine de bâtiments et projets répartis sur l'ensemble du département.

## CARACTÉRISTIQUES TECHNIQUES

- ▶ 19 panneaux aluminium
- ▶ Format 70 x 100 cm
- ▶ Rail d'accroche au verso en partie haute à 30 cm



## ASSURANCE

- ▶ Valeur d'assurance : 1500 €
- ▶ Remise de l'attestation d'assurance au CAUE 64 la semaine précédent l'emprunt.

## OPTIONS

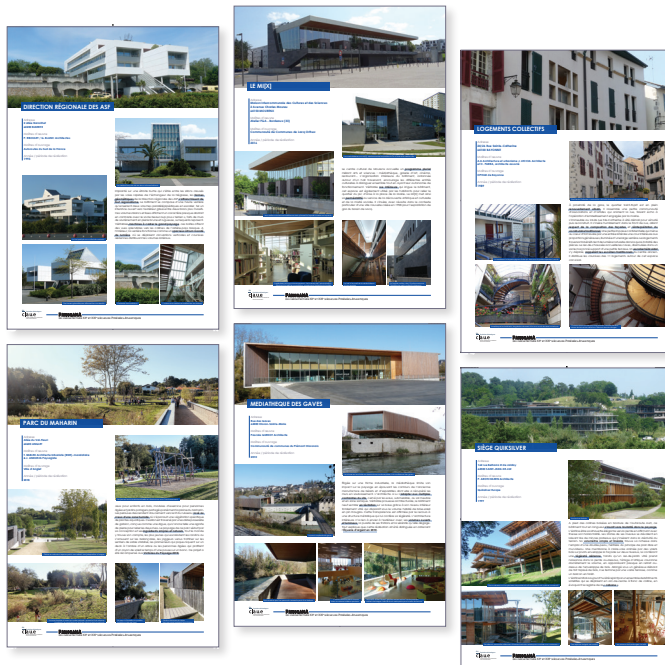
- Mise à disposition du kit de communication (visuel, affiche, flyer)
- Accompagnement possible de l'exposition par des actions pédagogiques : conférences thématiques, rencontres, balades architecturales, etc

## CONDITIONS DE PRÊT

- Prêt de l'exposition à titre gratuit, frais associés à la charge de l'emprunteur

## LES PANNEAUX

- ▶ Parc du Maharin à Anglet
- ▶ Cabanes d'estives en Béarn et du Pays Basque
- ▶ Pôle scolaire et médical à Salies-de-Béarn
- ▶ Domaine de Baroja à Anglet
- ▶ Maison Amalur à Urrugne
- ▶ 24/26 rue Sainte-Catherine à Bayonne
- ▶ Le MI(X) à Mourenx
- ▶ Centrale de Licq
- ▶ Collègue H. Barbusse à Boucau
- ▶ Elgar à Saint-Jean-de-Luz
- ▶ Maison Auriol à Gabaston
- ▶ Direction régionale des ASF à Biarritz
- ▶ Médiathèque des Gaves à Oloron-Sainte-Marie
- ▶ Siège Quicksilver à Saint-Jean-de-Luz
- ▶ Maison de la musique à Montardon
- ▶ Foyer rural à Ger
- ▶ Réhabilitation de la résidence Salama à Pau
- ▶ La résidence Terra Arte à Bayonne
- ▶ VVF à Anglet



## CONTACT

**Pauline SANS,**

chargée de l'action culturelle et de la communication au CAUE 64

Place Reine Marguerite - 64000 PAU / 2 allée des Platanes - 64100 BAYONNE

05 59 46 52 67 / 06 48 81 58 35 / [p.sans@caue64.fr](mailto:p.sans@caue64.fr) / [caue64.fr](http://caue64.fr) / [f](#) / Express'AUE, la lettre d'information