

Les journées nationales de l'architecture

IMMERSION DANS

L'ARCHITECTURE CONTEMPORAINE

Le 20 octobre 2018 à 11h

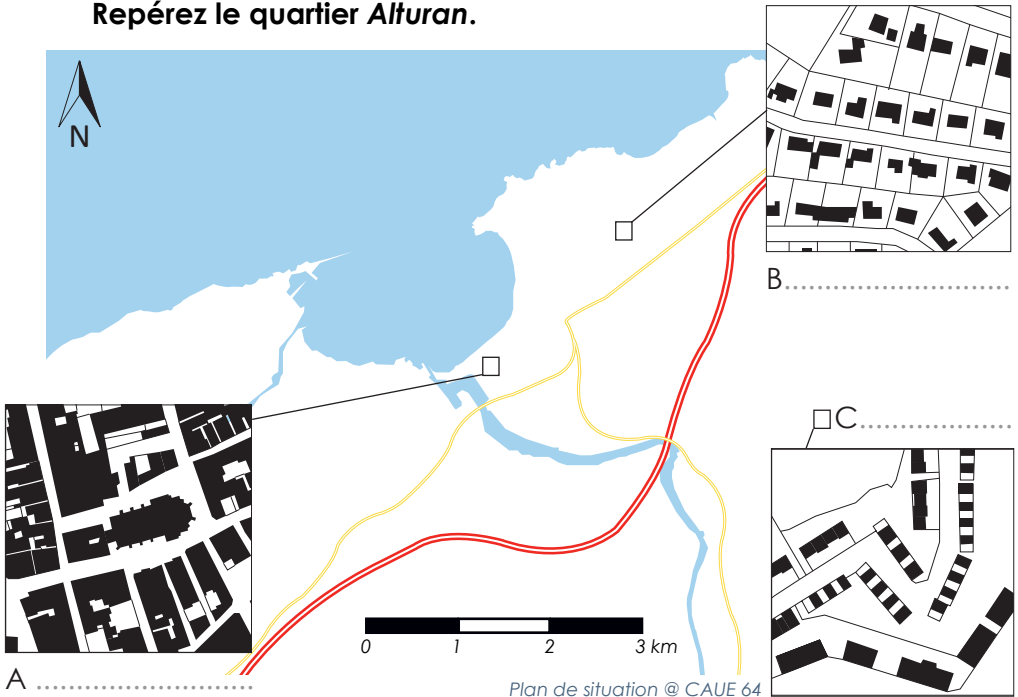
Quartier *Alturan* à Saint-Jean-de-Luz

Les Journées nationales de l'architecture représentent un temps fort du programme culturel annuel du CAUE64, Conseil d'Architecture, d'Urbanisme et de l'Environnement des Pyrénées-Atlantiques. Il vous propose, en partenariat avec le Pays d'art et d'histoire, de découvrir les principes fondamentaux d'une conception architecturale contemporaine à travers cette animation culturelle et ce livret-jeu.

1

SITUER LE QUARTIER

Observez les différents tissus urbains, à quoi correspondent-ils ? Repérez le quartier *Alturan*.



A quelle distance de la gare de Saint-Jean-de-Luz se trouve le quartier ? (par la route)

- moins de 3 km
- entre 3 et 5 km
- entre 5 et 7 km
- plus de 7 km

2

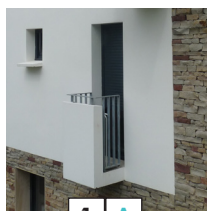
SE REPÉRER DANS LE QUARTIER

Observez bien le plan d'ensemble du quartier et levez les yeux afin de vous orienter.

Tout au long de la visite, repérez et localisez les éléments illustrés par les photos ci-dessous :

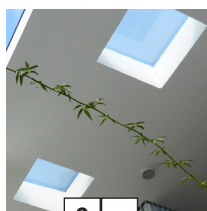


Plan du quartier © CAUE 64



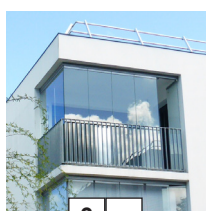
1 A

balcon-tiroir



2 ...

verrière sur auvent



3 ...

loggia



4 ...

escalier hélicoïdal



5 ...

escalier enherbé



6 ...

maison individuelle



7 ...

soubassement
en pierre



8 ...

mur de soutènement
en gabion

Reliez chacune des photos au type d'habitat qui lui correspond :



1


 petits immeubles collectifs


2


 habitat individuel groupé


3


 maisons individuelles

Hormis la couleur et les matériaux, quel est le point commun entre ces bâtiments malgré leurs différentes tailles ?
Quel en est l'intérêt ?

.....

.....

.....

.....

A votre avis, combien de logements compte le quartier Alturan au total ?

moins de 200

entre 250 et 300

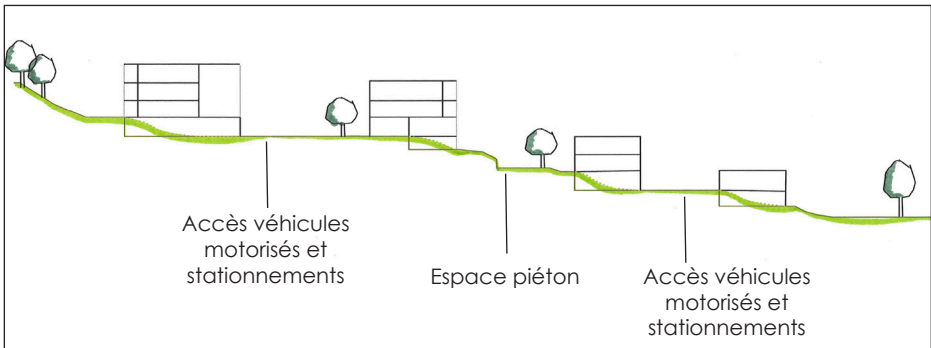
entre 200 et 250

plus de 300

En fonction de quoi le projet a-t-il été pensé ?

▶ du bâti existant	OUI	NON
▶ des vues	OUI	NON
▶ de la pente (topographie)	OUI	NON
▶ de la courbe du soleil	OUI	NON
▶ des accès routiers	OUI	NON
▶ de la végétation existante	OUI	NON
▶ de la circulation des eaux de pluie	OUI	NON

En vous aidant de la coupe ci-dessous et de ce que vous observez, combien de niveau(x) comptent les différents bâtiments ? Cochez les bonnes réponses :



Coupe montrant le principe d'intégration des constructions par rapport à la topographie du site © CAUE 64

- 1 niveau
- 2 niveaux
- 3 niveaux
- 4 niveaux
- 5 niveaux

La démarche «bioclimatique»

Installez-vous près des jeux pour enfants (←○) et trouvez les 7 erreurs qui se sont glissées sur la photo :



Le recours aux énergies renouvelables

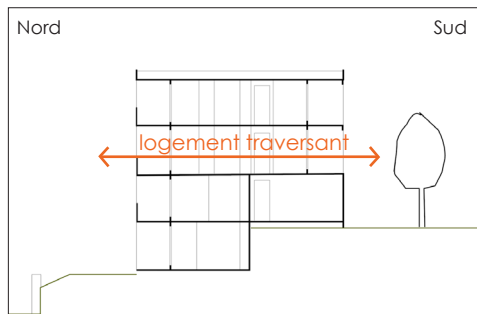


Schéma de conception des logements traversants

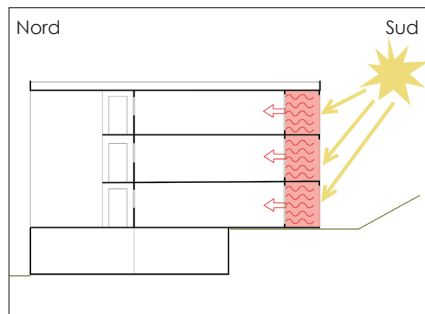


Schéma de l'effet de serre des loggias

Quel est l'intérêt d'avoir des logements traversants nord/sud et des loggias en façade sud ?

.....

.....

Les références architecturales

De quel type d'architecture relèvent les bâtiments d'Alturan ?

- Architecture traditionnelle
- Architecture néo-basque
- Architecture contemporaine

6

IDENTIFIER LES MATERIAUX UTILISES ET LEUR LOCALISATION

Reliez chaque matériau à son ou ses localisations :

- | | |
|--|---|
| <input type="checkbox"/> 1 Gabion ■ | <input type="checkbox"/> Toitures A |
| <input type="checkbox"/> 2 Pierre ■ | <input type="checkbox"/> Murs B |
| <input type="checkbox"/> 3 Béton-gazon ■ | <input type="checkbox"/> Soubassements C |
| <input type="checkbox"/> 4 Verre ■ | <input type="checkbox"/> Loggias D |
| <input type="checkbox"/> 5 Métal ■ | <input type="checkbox"/> Mobiliers extérieurs E |
| <input type="checkbox"/> 6 Bois ■ | <input type="checkbox"/> Gardes-corps F |
| <input type="checkbox"/> 7 Béton ■ | <input type="checkbox"/> Murs de soutènements G |
| | <input type="checkbox"/> Places de stationnement H |
| | <input type="checkbox"/> Abris de jardin I |

7

EVALUER LE NIVEAU D'EQUIPEMENTS DU QUARTIER

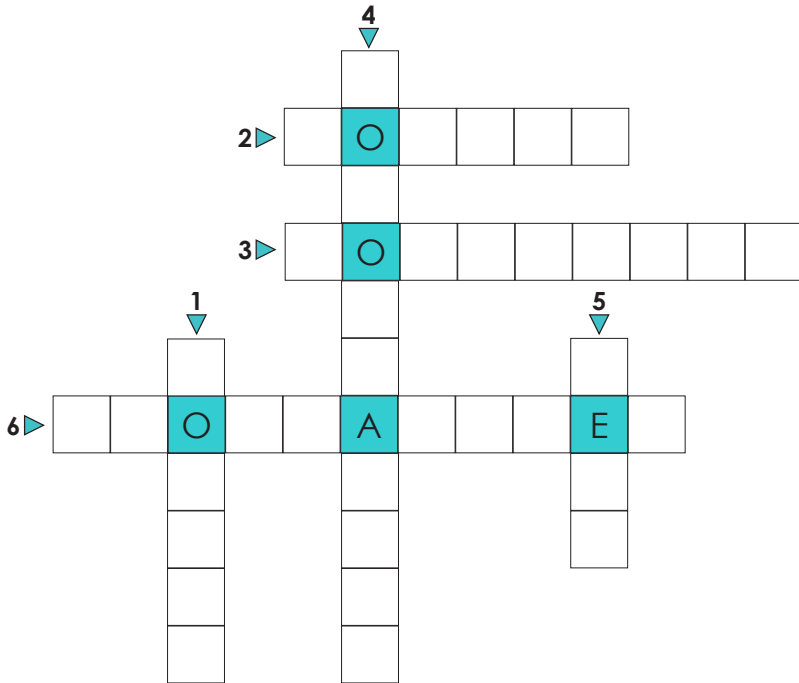
Cochez les équipements de la liste qui sont présents sur le quartier :

- | | |
|---|--|
| <input type="checkbox"/> Un parking à vélo public | <input type="checkbox"/> Une épicerie multi-services |
| <input type="checkbox"/> Des collecteurs de déchets | <input type="checkbox"/> Une balançoire |
| <input type="checkbox"/> Des bancs publics | <input type="checkbox"/> Des arrêts de bus |
| <input type="checkbox"/> Des composteurs collectifs | <input type="checkbox"/> Un mur à gauche |
| <input type="checkbox"/> Des jeux pour les enfants | <input type="checkbox"/> Un espace barbecue |
| <input type="checkbox"/> Un terrain multi-sports | <input type="checkbox"/> Des tables de pique-nique |
| <input type="checkbox"/> Une salle collective | <input type="checkbox"/> Des jardins potagers partagés |
| <input type="checkbox"/> Une place publique | <input type="checkbox"/> Des espaces verts accessibles |
| <input type="checkbox"/> Une boîte aux lettres | <input type="checkbox"/> Un point d'eau |

Entourez les moyens de déplacements disponibles pour rejoindre le coeur de ville et soulignez ceux à développer :



Remplissez la grille de mots croisés en répondant aux six questions ci-dessous.



- 1 – Quel espace habitable permet de capter de l'énergie solaire sans pour autant générer des déperditions ?
- 2 – Quelle est la caractéristique d'un logement traversant en ce qui concerne l'orientation ?
- 3 – Quelle caractéristique volumétrique d'un bâtiment permet de limiter les déperditions thermiques ?
- 4 – Quelle caractéristique du site d'*Alturan* a contraint l'implantation des bâtiments ?
- 5 – Quelle énergie renouvelable n'est pas exploitée à *Alturan* ?
- 6 – À quelle catégorie de réalisation labellisée s'apparente *Alturan* ?

REPONSES

1

SITUER LE QUARTIER

- A : Centre ancien de Saint-Jean-de-Luz
- B : Lotissement pavillonnaire
- C : Quartier *Alturan*

- Le quartier *Alturan* est situé à 4,3 kilomètres de la gare de Saint-Jean-de-Luz. Cette situation, éloignée du centre-ville, est liée à la difficulté de trouver du foncier.

2

SE REPÉRER DANS LE QUARTIER

A : 1 B : 8 C : 7 D : 5 E : 6 F : 4 G : 3 H : 2

3

IDENTIFIER LES DIFFERENTES FORMES URBAINES

- 1 : Habitat individuel groupé
- 2 : Maisons individuelles
- 3 : Petits immeubles collectifs

- Ces bâtiments ont en commun la compacité des volumes qui permet la limitation des surfaces en contact avec l'extérieur et ainsi les déperditions thermiques.

- 247 logements

4

COMPRENDRE L'INTEGRATION DANS LE SITE

- Le projet a été principalement pensé en fonction de la topographie très marquée du site. Les bâtiments épousent et soulignent la pente en venant s'implanter parallèlement aux courbes de niveaux. Cette implantation permet d'offrir une vue agréable à tous les logements. L'orientation des bâtiments est également un critère important dans la réalisation d'*Alturan* pour tirer le meilleur parti de l'énergie solaire et des conditions d'éclairément. La circulation des eaux pluviales fait partie intégrante de la conception : un bassin de rétention a été créé au nord de la parcelle, et les toits horizontaux permettent une régulation du ruissellement des eaux de pluie.

- A *Alturan* on trouve des bâtiments sur 2, 3 et 4 niveaux.



Un capteur solaire a disparu et un second est tourné vers le nord. Pour un rendement maximum, les panneaux solaires doivent être orientés vers le sud pour bénéficier d'un maximum de lumière.

Une cheminée a disparu. Chaque logement doit être équipé d'une extraction de l'air vicié en partie haute.

Deux ouvertures sur la façade nord du bâtiment ont été ajoutées, elles augmenteraient les déperditions énergétiques et susciteraient des problèmes de vis-à-vis.

Côté composition architecturale, la largeur d'une baie à l'étage et le décalage d'une porte-fenêtre ne respectent pas l'harmonie générale.



L'intérêt d'avoir des logements traversants est de créer un système de chauffage et rafraîchissement naturel, par circulation de l'air chaud et de l'air froid. Au sud, les loggias fermées par les parois vitrées permettent de capter la chaleur l'hiver par un effet de serre. Au nord, les ouvertures permettent de faire circuler l'air frais l'été à travers l'appartement, la loggia étant ouverte et transformée en simple balcon.



L'opération traduit la volonté de proposer un ensemble de logements inédit sur Saint-Jean-de-Luz avec une écriture architecturale contemporaine tout en réinterprétant des éléments de l'architecture traditionnelle basque dans l'utilisation des matériaux et des couleurs en particulier (soubassements en pierre, murs blancs). La compacité des volumes et la sobriété de composition sont recherchées.

6

IDENTIFIER LES MATERIAUX UTILISES ET LEUR LOCALISATION

1 : G

3 : H

5 : E et F

7 : A et B

2 : B et C

4 : D

6 : E et I

7

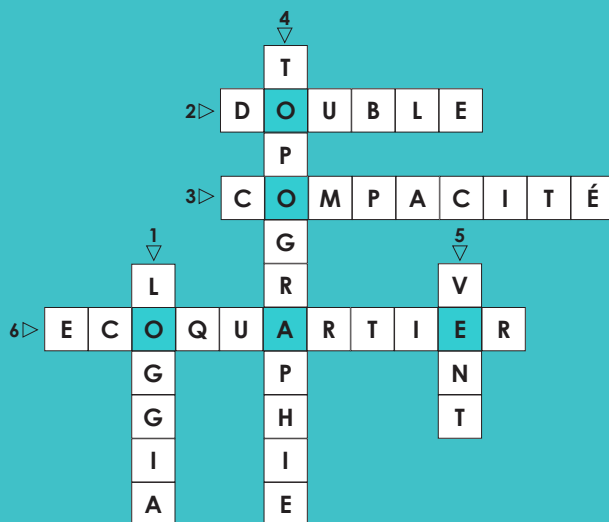
EVALUER LE NIVEAU D'EQUIPEMENT DU QUARTIER

Conformément au cahier des charges, les architectes ont travaillé sur « le bien vivre ensemble » autour d'espaces ouverts, partagés. Un parc urbain en coeur d'îlot assure le lien. On y trouve un mur à gauche, un terrain multi-sports, un point d'eau, une aire de glisse, des jeux pour enfants, un barbecue, des espaces de détente et de repos. Le quartier est également équipé d'une boîte postale, de collecteurs de déchets, et il est relié à la ville centre par les transports en commun ; on retrouve donc deux arrêts de bus.

Eloignée du centre de Saint-Jean-de-Luz, le quartier Alturan doit faire face à des contraintes liées au déplacement. La route escarpée et étroite ne permet pas aux habitants de circuler à pied ou à vélo et favorise donc l'utilisation de la voiture individuelle. Le quartier est toutefois desservi par une ligne de bus dont la fréquence et les horaires restent à adapter aux besoins des habitants.

8

TESTEZ VOS CONNAISSANCES



Le CAUE 64, une association d'intérêt public

Créé par le Département des Pyrénées-Atlantiques en 1978, le **CAUE 64** est engagé aux côtés des collectivités, des professionnels et des habitants pour agir en faveur de la qualité du cadre de vie et du développement durable. Il assure, dans le cadre d'un service public de proximité, la promotion de la qualité architecturale, urbaine, paysagère et environnementale.

Ses missions

■ ACCOMPAGNER

Les collectivités dans leur projet

■ CONSEILLER

Les particuliers par un conseil gratuit

■ FORMER & INFORMER

Les élus et les professionnels par des actions de formation

■ SENSIBILISER

Tous les publics par une offre culturelle diversifiée

PAYS D'ART ET D'HISTOIRE DE SAINT-JEAN-DE-LUZ ET CIBOURE

Depuis 2016, le Pays d'art et d'histoire de Saint-Jean-de-Luz et Ciboure, porté par le Syndicat Intercommunal de la Baie, propose des visites commentées, des parcours artistiques et participe aux grands rendez-vous nationaux tels que les *Journées européennes du patrimoine* ou les *Journées nationales de l'architecture*. Tout au long de l'année, habitants, jeune public et visiteurs sont invités à une découverte sensible de l'histoire et des patrimoines de la baie.

Contact PAH : 05 59 51 61 67
patrimoine@baiestjeandeluzciboure.fr