



LURRALDEKO ETXEEN ARKITEKTURA EZAGUT EZAZU jostatuz

Egun on!
Pejo naiz,
zure maketa egiten lagunduko zaitut.
Liburuxka honetako orrialdeetan barna segi
nazazu Baxenabarreko etxe klasiko baten
eraikitzeko :

harrizko etxea



64

Pyrénées-Atlantiques
c | a.u.e

Conseil d'architecture, d'urbanisme
et de l'environnement

Ospitalea
centro Educatibo
eta Pertsonaleko
Irissarry



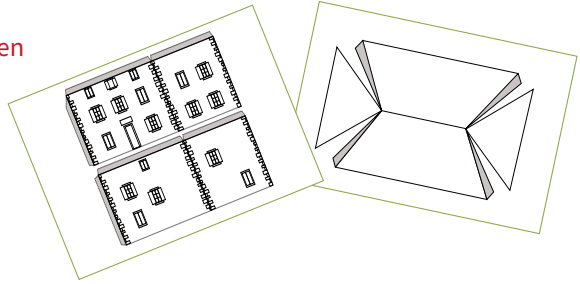
PLUS D'ÉMOTION,
PLUS D'OUVERTURE
CULTURE

Liburuxka honi esker, Baxenabarreko etxe klasiko bat - harrizko etxea - eraikiko duzu, apainduko, eta gauza anitz ikasiko.

Ontsa josta zaitetz!

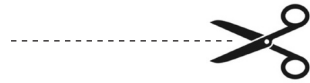
1

Hasteko, harrizko euskal etxearen patroia eta haren teilatukoa bi orritan (A4) inprima itzazu.



2

Aizurrak erabiliz, patroia elementuak pika itzazu, puntuzko lerroari ontsa jarraikiz.



3

Etxe horren zeregin bakarra bizileku izatea da. Dena bat zen etxea baino berriagoa da, erran nahi baita borda, barrukia eta bizilekua bateratzen zituen etxea (ikus « zurbesoak dituen euskal etxea » liburuxka) baino berantago agertu zela.

Harrizko elementu batzuk atzeman itzazu etxearen fatxada nagusian: atearen eta leihoen inguruak, etxearen izkinak...



Harrizko egitura horiek adierazten dute etxea nola eraiki zen. Fatxada apaintzen dute.



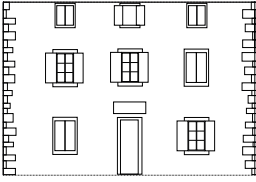
Ikusi ote duzu sartze nagusiaren gainaldeko harri laua? Idazkunak eta apaindurak baditu. Bertan, jabearen izena eta eraikuntza-data irakur daitezke, eta sinbolo apaingarriak ikusi.

Harriak kolorezta itzazu zure fatxada nagusian

Askotan, erraztasunez, hurbileko ekaiak erabiltzen ziren etxeen eraikitzeko. Beraz, etxeen eraikitzeko erabili harriak inguruko harrobietatik heldu dira. Arrosak, grisak edo okreak izan daitezke (hori-laranja).



4



Euskal etxeetako kanpoko leihoak zurezkoak dira. Usaian, gorriak edo berdeak dira, hauek baitira Euskal Herriko koloreak. **Kolorezta itzazu.**

5

Orain, fatxadetako bi frisoak har itzazu. Juntatu behar dituzu etxeko lau murruei osatzeko. Horretarako, hegiak plega itzazu eta mihiak kola, elkarri juntatzeko. Hola, etxeko lau paretak badituzu.



6

Goazen teilturara



Lau isurialdeko etxea
Lau aldeko teiltatua
Karratua

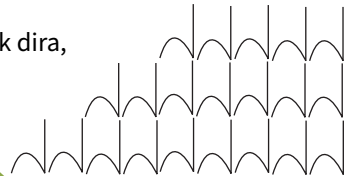
Etxe horretan, teiltatuak lau alde ditu : « lau isurialdekoa » dela erraten da. Gehienetan, karratua izaten da.



Bi isurialdeko etxea
Bi aldeko teiltatua
Errektangularra

Baxenabarren bi isurialdeko etxeak ere aurkitzen dira. Bi aldeko teiltatuak badituzte. Gehienetan, errektangularrak izaten dira.

Euskal Herriko teiltatuak teiltazkoak dira. Lurrez eginak dira, moldatuak eta gero egosiak.



Teiltatuko teiltak marraz itzazu.
Gero, teiltatua margo ezazu.

Teiltatua plegatu eta murruei hegaletan kola ezazu.

Zure izena :



Zatoz Baxenabarreko etxez
gehiago ikastera,
2021eko martxoaren 12tik
maiatzaren 29ra, Irisarriko Ospitalea
Departamenduko Ondare Hezkuntzarako
Zentroak antolatu

« Duplantier-ren marrazkiak :
Baxenabarreko etxeak beste begirada batez »

erakusketaren karietara.



PLUS D'ÉMOTION,
PLUS D'OUVERTURE
CULTURE

Gehiago jakiteko, zure gurasoekin joan zaitezke
« Les Maisons de Pays » erakusketaren ikustera, gure web
orrian : www.caue64.fr, Ressources en ligne / Expos
itinérantes atalean.

Han, 9 liburuxka pedagogiko aurkituko
dituzu, non Pirinio Atlantikoetako ohiko
bizileku mota desberdinak zehazki
deskribatuak baitira.

