

IDENTITE - SITUATION

Adresse : Quartier de la Carrère 64230 MOMAS

Propriétaire : Mme TEILLARD

Contact : 05 59 77 14 71

Site internet : www.chateaudemomas.com / Facebook : <https://www.facebook.com/Les-jardins-remarquables-du-Château-de-Momas-433291926837752/>

INFORMATIONS

Pratiques :

Ouverture : visites commentées tous les jours de 10 h à 12 h 30 et de 14 h 30 à 18 h 30 sauf jeudi.

Statut : Privé

Manifestations : Fêtes des plantes, Rendez-vous au jardin, Journées du patrimoine.

Administratives :

Surface totale : 1 ha (domaine de 5,5 ha)

Mesure de protection : Inventaire réglementaire des monuments historiques

Date de protection : Demande de classement du jardin : façades, toitures du château et dépendances, lambris, ancienne motte castrale : 22/11/1989

Historiques :

Date de création : 1984

Concepteurs : Mme TEILLARD

ENVIRONNEMENT

Le domaine est situé en surplomb sur une motte castrale (du Xe au XIVe siècle), avec une vue sur les Pyrénées (Pic du midi de Bigorre, Ossau et La Rhune). Le paysage environnant est agricole, constitué de pâturages, quelques parcelles de maïs et des fermes. Le château se trouve au sein du village de Momas. Il jouxte l'église (une porte donnant sur cette dernière a été fermée en 1994).

COMPOSITION GENERALE

Le site reconstitue un jardin médiéval, avec un jardin clos, un mur et la motte castrale. Le jardin est divisé en trois parties : le jardin de plaisance est clos juste devant la façade de la maison, puis il s'ouvre sur un verger à droite et un potager à gauche. Le verger-potager est un classique des jardins du Moyen-Age.

Le verger est planté d'essences locales de conservation du patrimoine végétal. Le potager propose des plantes et légumes, des aromatiques et des simples, des variétés anciennes, ainsi que des fleurs tel le chrysanthème de Chine, dont la fleur est comestible.

Le jardin compte au total 1500 variétés de plantes (échanges de plantes : Légumes oubliés, Société des iris et bulbes...)

Le choix des essences est axé sur :

- les plantes à floraison blanche que la propriétaire affectionne, avec le souhait de retrouver un esprit médiéval ;
- les espèces « davidii », dédiées au père Armand David (Naturaliste français né en 1826 à ESPELETTE – mort en 1900 à PARIS)

ELEMENTS DE DETAIL REMARQUABLES

Végétaux : Topiaires, massif, alignements, essences ornementales, collection de cultivar « davidii », buis taillés, chênes, mixed borders.

Architecturés : Escaliers, balustres, piliers, serre, terrasses, murs de soutènement, portique

Liés à l'eau : Fontaine

BATI

Epoque de construction : XIVE siècle

Etat : très bon

ETAT DE CONSERVATION

Date de la visite : 01/2002

Etat du patrimoine végétal : bon

Etat des éléments construits : bon

Entretien : une association aide à la restauration du jardin.

PROSPECTIVE

Menace : projet de lotissement; affaissement de la motte castrale qui met en péril le jardin.

Evolution : reprise de poutres de soutènement; consolidation de la motte castrale. *Un appel aux dons est lancé* : aller sur le site chateudemomas.com (rubrique Faire un don) ou envoyer un chèque à l'ordre de Demeure Historique / Château de Momas à l'adresse suivante : Demeure Historique 57 quai de la Tournelle 75 005 Paris.

DOCUMENTATION

Archives : M. DUHOURCO. Archives départementales, jardin 1353.

TYOLOGIE

Jardin de teintes. S'inscrit dans l'histoire des jardins.

INTERET

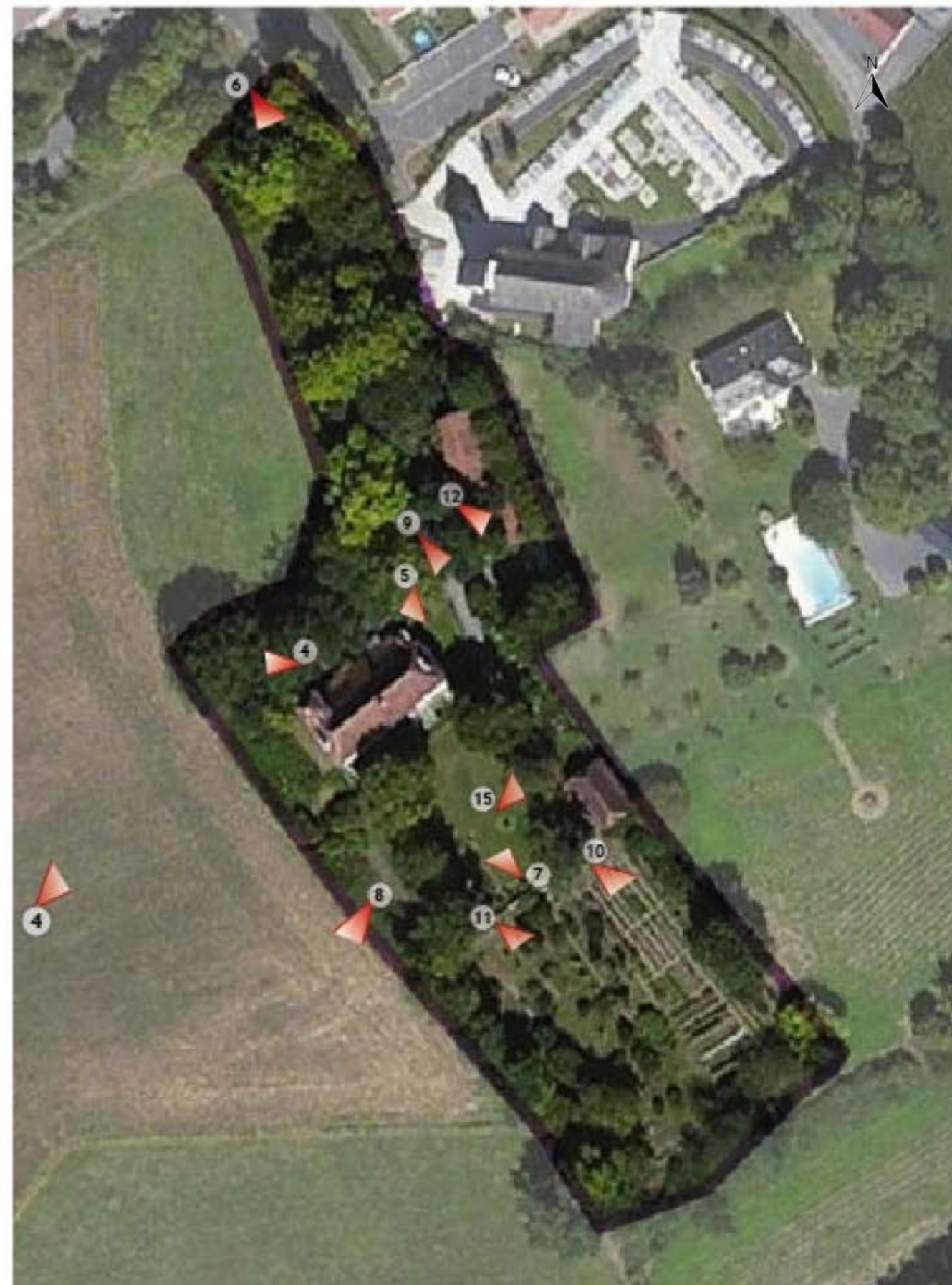


Fig. 1 - Vue aérienne du site et localisation des prises de vue © Google

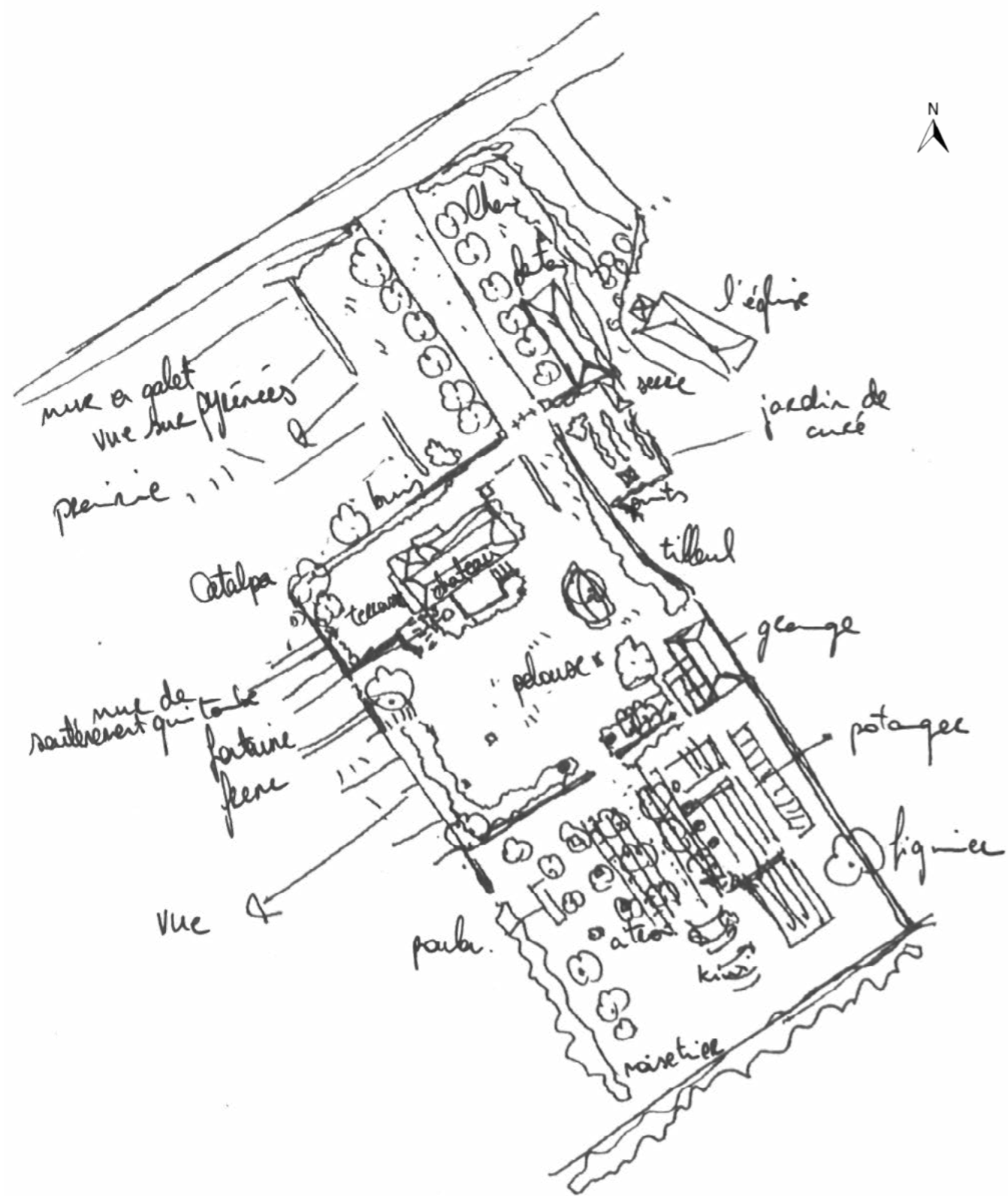


Fig. 2 - Plan de composition © le 64

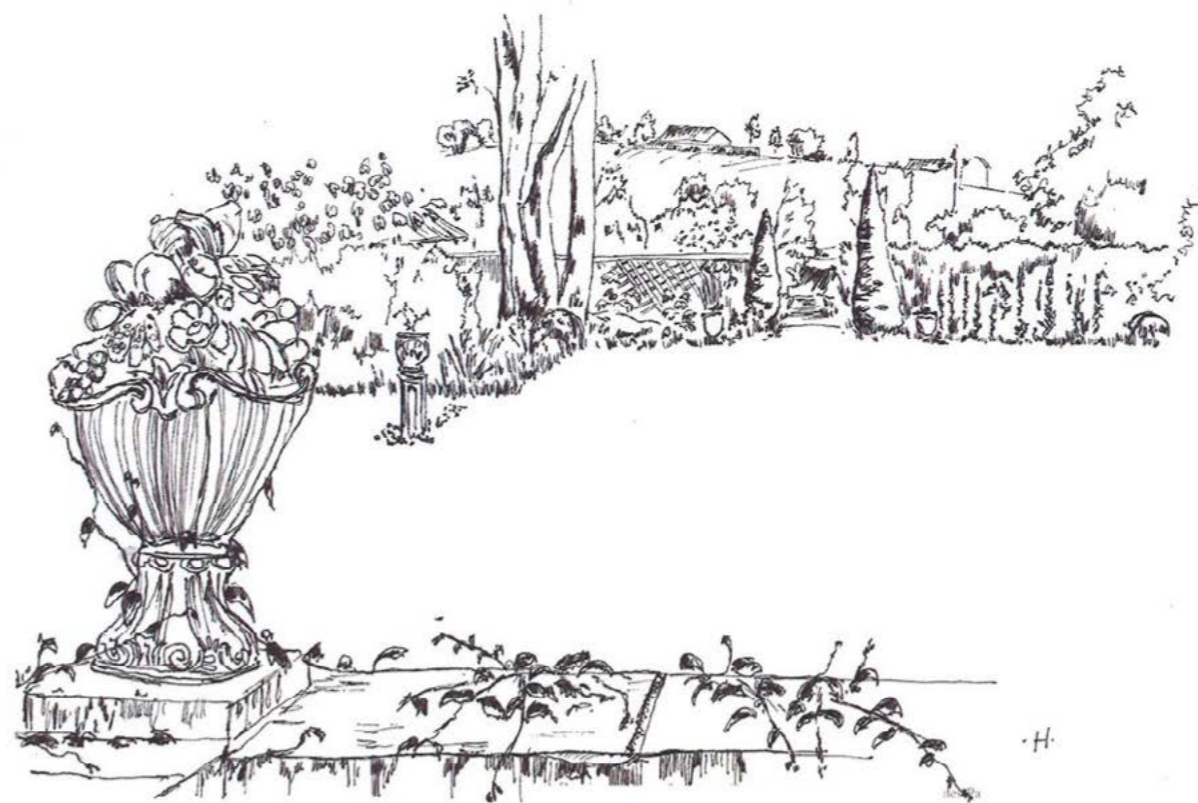


Fig. 3 - Dessin réalisé au feutre par A. Humbert, recensement des parcs et jardins des Pyrénées-Atlantiques © le 64

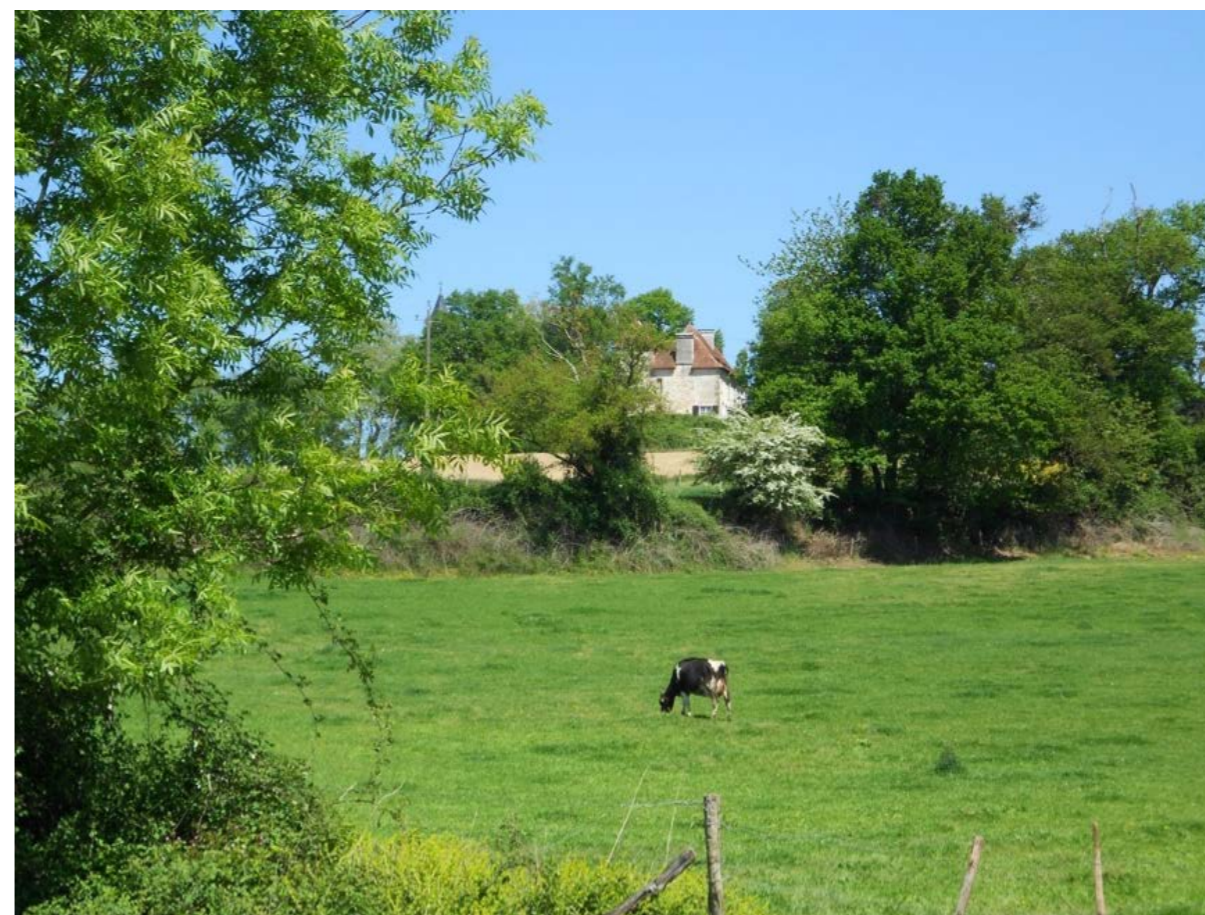


Fig. 4 - Une vue sur le domaine depuis la campagne environnante © le 64



Fig. 5 – Vue de la façade principale du château © le 64



Fig. 10– Le potager © le 64



Fig. 6 – Vue depuis l'entrée du domaine © le 64



Fig. 7 – La façade arrière du château © le 64



Fig. 11 – Le verger © le 64



Fig. 12 – Le jardin de curé © le 64



Fig. 8 – La vue vers le Sud depuis la pelouse du château © le 64



Fig. 9 – L'arrivée auprès du château © le 64



Fig. 13 – Les massifs sur pelouse © le 64



Fig. 14– Le jardin blanc © le 64