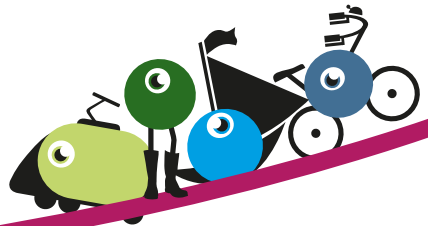


QUIZZ

TESTEZ VOS CONNAISSANCES SUR LES MODES DE DÉPLACEMENT

- 1 En moyenne, un véhicule transporte combien de personnes ?
 1 2 3 4
- 2 En moyenne, quel pourcentage de temps une voiture est-elle stationnée ?
 48 % 71 % 95 %
- 3 Quelle est la part des déplacements en voiture qui font moins de 3 km ?
 25 % 40 % 50 %
- 4 Quelle est la part moyenne des dépenses consacrées au transport dans un ménage ?
 5 % 15 % 30 %
- 5 Un piéton est plus exposé à la pollution qu'un automobiliste ? **VRAI** ou **FAUX**
- 6 Les capacités cardio-vasculaires des jeunes ont diminuées de 25% en 40 ans ? **VRAI** ou **FAUX**
- 7 Il est inutile d'arrêter le moteur de sa voiture lorsque l'on est arrêté seulement 30 secondes ? **VRAI** ou **FAUX**
- 8 Les transports en commun reviennent moins cher que la voiture ? **VRAI** ou **FAUX**
- 9 Combien y a-t-il de morts par an en France, liés à la pollution de l'air ?
 20000 36000 48000
- 10 L'autopartage, c'est :
 partager sa voiture
 emprunter une voiture quand on a besoin
 se déplacer à plusieurs

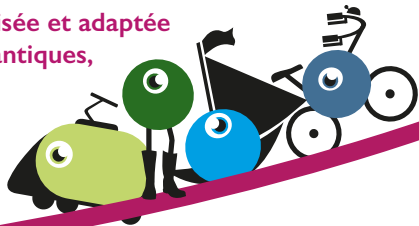


Bougeons-nous,
c'est vital !

Réponses :

- 1 48000 ③
2 FAUX ②
3 VRAI ⑥
4 95 % ②
5 15 % ②
6 VRAI ②
7 FAUX ②
8 48000 ③
9 1 ③

Une exposition réalisée par l'ADEME Centre en 2011 dans le cadre d'un accord-cadre avec l'État et la Région, actualisée et adaptée au contexte local par le CAUE des Pyrénées-Atlantiques, en partenariat avec l'AUDAP et les syndicats des mobilités des Agglomération Pau Béarn Pyrénées et Pays Basque.



Bougeons-nous, c'est vital !

Pour moi

- Je bouge, je suis en **pleine forme**.
- Dehors, je fais des rencontres et découvre mon quartier.
- **Le moins cher**, c'est l'énergie musculaire ou les transports en commun.



Pour la planète

- La sobriété routière **préserve les ressources non renouvelables** (pétrole, etc.) et les milieux naturels.
- Brûler moins d'énergie fossile **limite l'impact sur le changement climatique** (inondations, sécheresse, augmentation du niveau de la mer, canicules...).

Pour tous

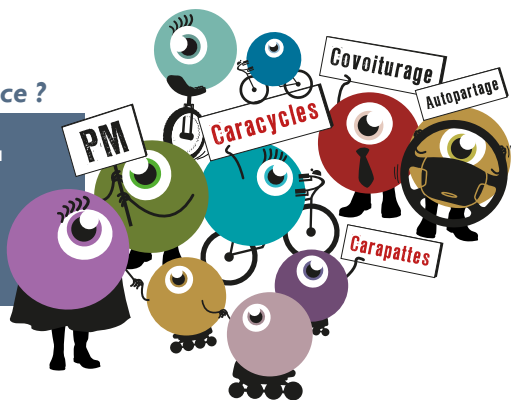
- Moins de trafic = un air plus sain, moins d'accidents et de bruit, un cadre de vie plus agréable.
- La mobilité durable pour tous, c'est la **maîtrise des dépenses sociétales** (santé, entretien de la voirie...).



Cin'Espaces, On s'élève ?

Du 8 au 10 février 2019 à Pau
& du 8 au 10 mars à Biarritz

Retrouvez tout le programme
sur le site : www.caue64.fr



64 Pyrénées-Atlantiques
caue

Conseil d'architecture, d'urbanisme
et de l'environnement

4 place Reine Marguerite - PAU / 2 allée des Platanes - BAYONNE
05 59 84 53 66 - contact@caue64.fr
www.caue64.fr - [f](#) - Express'AUE 64, la lettre d'information

PAU BÉARN
PYRÉNÉES
MOBILITÉS

SYNDICAT
DES
MOBILITÉS
PAYS-BASQUE

Communauté
PAYS BASQUE
BESAL
BESAL
Elkarrean



audap
agence d'urbanisme
orientée & pyréenne