



## MAISON AMALUR (64)

- Adresse  
**64122 URRUGNE**
- Maître d'œuvre  
**Inaki Noblia Architecte**
- Maître d'ouvrage  
**Privé**
- Année / période de réalisation  
**2009-2013**



▲ Une enveloppe bâtie extérieure qui respecte les fondamentaux de l'architecture basque, malgré la complexité de l'agencement des volumes



▲ Le coeur de la maison : un bel espace en double hauteur tapissé de bois.

### BOIS // COURBES // ORGANIQUE

Lovée dans la colline, la Maison Amalur cache bien son jeu. Si son apparence extérieure reprend les codes de l'architecture basque, son intérieur est un surprenant univers de courbes et de bois. La maison se déploie en pétales vers l'aval, depuis l'accès circulaire incisé dans le coteau. Des venelles irriguent les trois unités de la chambre d'hôtes. Avec ses vues cadrées sur le paysage, mono-orientées à la façon de cavernes, la Maison Amalur - Terre-Mère - convoque l'architecture troglodyte. Une forme organique se dresse telle une sculpture dans le volume central baigné de lumière. Abrisée dans son ventre de bois, la pièce principale est un cocon chaleureux aux formes douces. Les circulations semblent glisser avec fluidité autour de ce noyau, dans l'épaisseur de la double-peau. Les ouvertures découpées dans la membrane de bois animent les parois de jeux de lumière.

## PANORAMA

DE L'ARCHITECTURE XX<sup>E</sup> ET XXI<sup>E</sup> SIÈCLES EN NOUVELLE-AQUITAINE



## ■ BIBLIOPHIE

Gabard, Yves, (2016, mars). *La naissance d'une maison originale*, La Semaine du Pays Basque

## ■ VU À LA TV

FRANCE 3 - Octobre 2015, *Dans la courbe des grands*, reportage de Sabrina Corrieri

## ■ SUR LE WEB

[www.inakinoblia.com](http://www.inakinoblia.com)

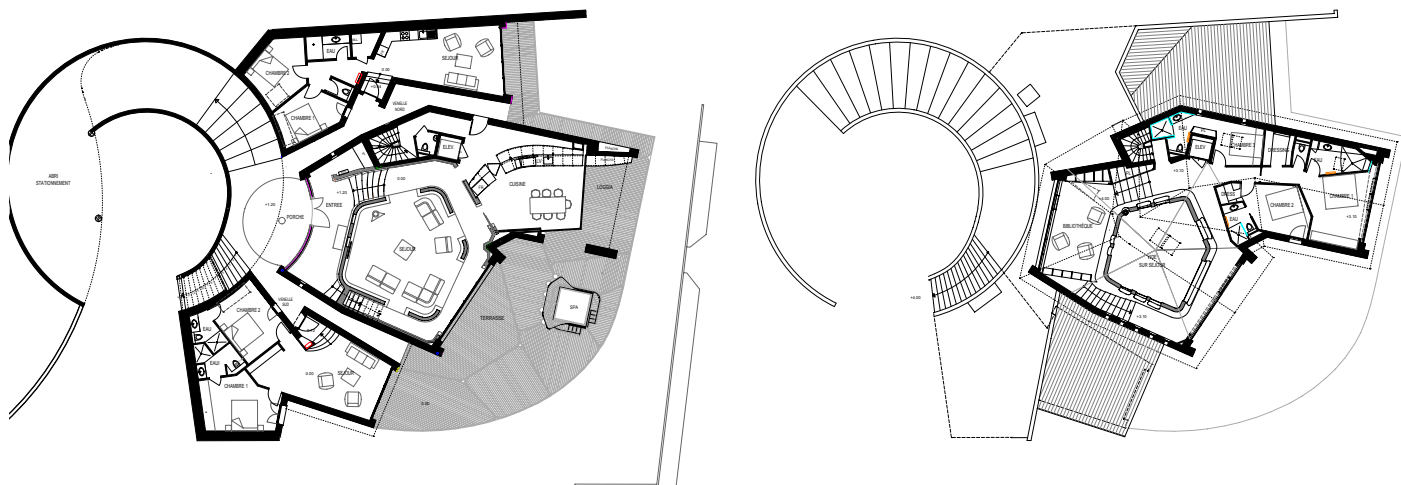
▲ Le noyau central : une sculpture de bois autour de laquelle on évolue.



▲ Une maison intégrée dans la pente.



▲ En amont, l'accès et l'aire de stationnement, comme un ruban blanc incisé dans la colline.



▲ Le plan se déploie en trois unités depuis la plateforme d'accès circulaire, semi-enterrée. Cette organisation en pétales garantit l'intimité des chambres d'hôtes tout en offrant des vues sur la nature et le grand paysage.

## — PANORAMA —

DE L'ARCHITECTURE XX<sup>E</sup> ET XXI<sup>E</sup> SIÈCLES EN NOUVELLE-AQUITAINE